



Nom: Grupo Forma 5, S.L.U.
Correu electrònic: amanso@forma5.es
Tel. 954 93 19 80 Fax 954x 93 19 58
Adreça: Pol. Industrial Ctra de la Isla
C/ Acueducto 12-14.
41703 Dos Hermanas (Sevilla)

Forma 5

Forma 5

Kineo

Design by ITO Design





The Kineo task chair providing authenticated healthy sitting

Kineo has developed out of the popular 3.60 task chair from Forma 5. The seat pan attaches to a unique knuckle joint that compliments the natural movement of the body. It requires the user to maintain stability by the increase use of their muscles and knees.

The chair is profoundly versatile; adapting to a wide range of users through a sliding seat pan, lumbar support, various castors and adjustable arms. The designer also has a part to play selecting bases and upholstery finishes.

La silla Kineo, al servicio de la salud del usuario

Kineo se basa en el concepto de la también revolucionaria silla 3.60, para la que hemos desarrollado un mecanismo con un efecto de "rótula esférica" que permite que la silla oscile libremente, acompañando al movimiento natural del cuerpo y exigiendo al usuario una continua estabilización, incrementando el movimiento articular y la actividad muscular.

Su magnífica versatilidad permite adaptar la silla a un amplio espectro de usuarios, gracias en gran parte a sus ajustes en unos generosos brazos y un trasla del asiento con un amplio recorrido, además de sus acabados en tapizados, sus bases y sus ruedas.

Kineo, au service de la santé de son utilisateur

Kineo reprend le concept révolutionnaire du siège 3.60, avec en option le même mécanisme à rotule permettant au fauteuil d'osciller à 360° et donc d'accompagner le squelette de l'utilisateur en permanence, tout en augmentant ses activités articulaires et musculaires au travers de sa constante recherche de stabilité.

Les options de Kineo, telles que les accoudoirs NPR, larges et confortables, mais aussi la plus grande course de son mécanisme de réglage en profondeur d'assise, sont garantes d'une adaptabilité plus efficace à un large éventail d'utilisateurs.



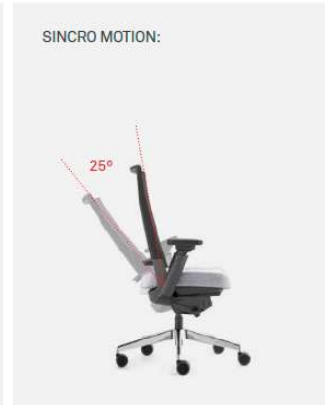


Forma 5

Kineo provides an option that combines the dynamic side to side balancing movement with the synchro motion mechanism. If this option is selected the balancing movement remains active. Alternatively, there is a basic version which only has the synchro motion mechanism. In either case the sliding seat is standard.

Kineo presenta una opción "pro" que incluye el movimiento dinámico de balanceo con Side 2 Side junto con el mecanismo Sincro Motion. En este caso, el movimiento de balanceo permanece siempre activo. Pero también Kineo dispone de una versión estándar más básica que incluye solo el mecanismo Sincro Motion. En ambos casos, el traslase siempre estándar.

Kineo est toujours équipé du mécanisme Synchro Motion ainsi que du réglage de l'assise en profondeur. Par contre il se décline en deux versions en terme de dynamisme : la première, traditionnelle, avec l'assise tournante. La seconde, « Pro », équipée de la rotule et du système Side 2 Side de 3.60, permettant un mouvement constant à 360°.



Dynamic balancing movement

It is a system that permits a 360 degree movement, due to the chair combining longitudinal (A) and lateral (B) movement. *Synchro Motion Mechanism (A)*: The seat and backrest are inclined synchronously (backrest 25° / seat 10°) to provide a floating support. The backrest resistance is easily adjustable between 45 and 120 Kg (with two turns of the handle). *Side to side mechanism (B)*: This mechanism gives the user a unique sideways pivoting movement, connecting the seat and backrest, moving the centre of gravity naturally (6° on each side) and helping the body to move freely, without losing contact with the seat and backrest.

Movimiento de balanceo dinámico

Se trata de un sistema que permite moverse libremente 360 grados gracias a que la silla combina movimientos (A) longitudinales y (B) laterales. *Mecanismo sincro Motion (A)*: El asiento y el respaldo se inclinan de manera sincronizada (respaldo 25° / asiento 10°) para proporcionar un soporte flotante al conjunto. La resistencia del respaldo es fácilmente ajustable entre 45 y 120 Kg (con solo dos vueltas del pomo). *Mecanismo side to side (B)*: Este mecanismo se beneficia de la posición flotante que aporta el mecanismo Sincro Motion y conecta asiento y respaldo de forma que permite desplazar el centro de gravedad de forma natural (6° a cada lado), facilitando al cuerpo adoptar posturas complejas sin perder superficie de apoyo.

Mouvement de balancement dynamique

Il s'agit d'un système qui permet à l'utilisateur de bouger librement sur 360° grâce à la combinaison des mouvements (A) longitudinaux et (B) latéraux. *Mécanisme synchro Motion (A)*: L'inclinaison de l'assise et du dossier est synchronisée (dossier 25°/assise 10°) assurant ainsi un appui flottant à l'ensemble. Le réglage de la tension du dossier en fonction du poids de l'utilisateur (de 45 à 120 kg) est simple et rapide grâce à un maximum de deux tours de manette seulement. *Mécanisme side to side (B)*: ce mécanisme bénéficie de la position flottante qu'apporte le mécanisme Synchro Motion. Il connecte l'assise au dossier de sorte que le centre de gravité se déplace naturellement de gauche à droite (6° de chaque côté). Grâce à lui, l'utilisateur peut adopter des positions complexes sans pour autant perdre en surface d'appui.



100 mm sliding seat

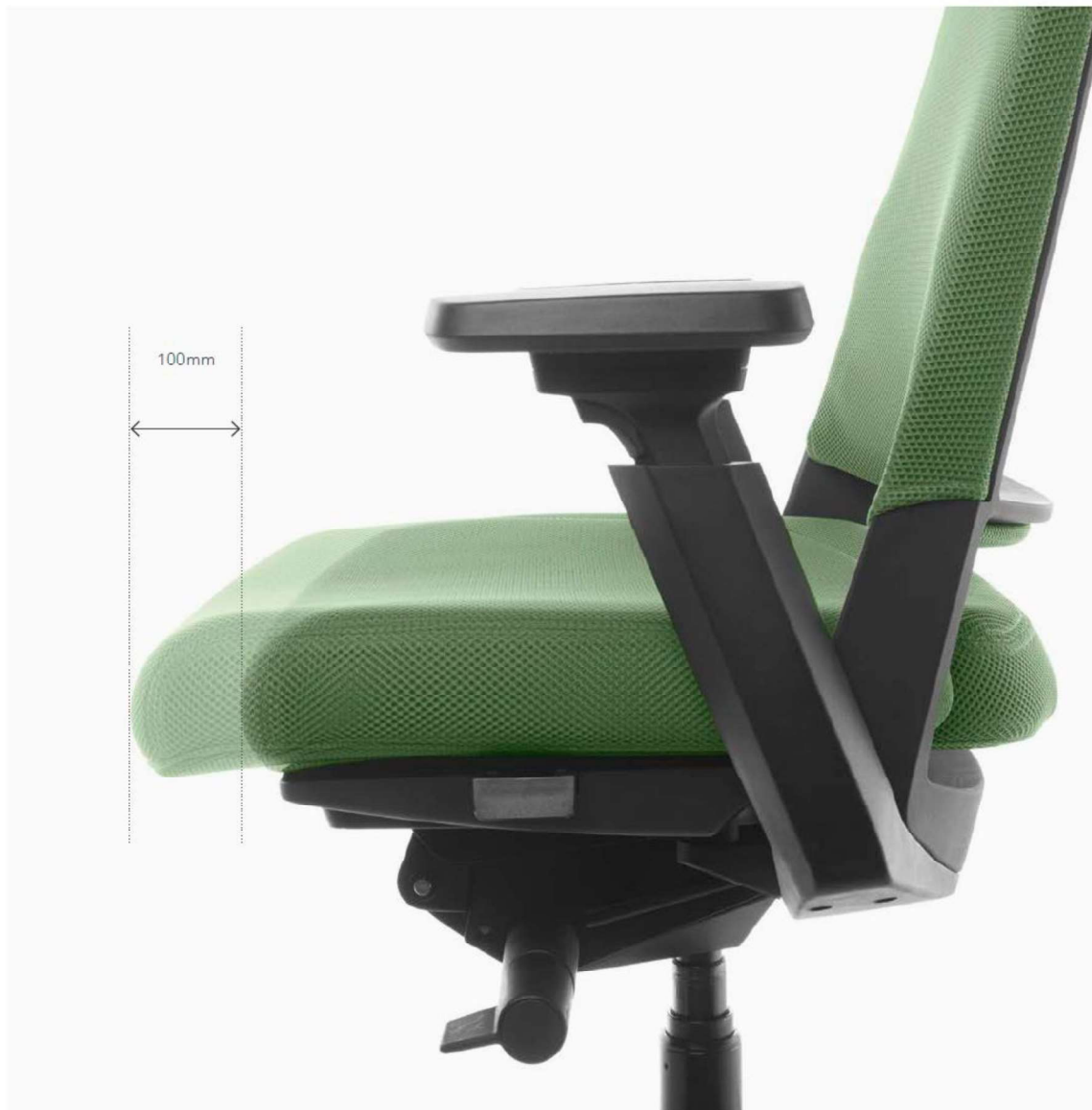
The Kíneo seat displacement of 100mm is the largest on the market allowing the chair to adapt to all heights of users. The average displacement generally seems to be only 50mm.

Trasla de 100 mm

El desplazamiento del asiento presenta en Kíneo el mayor de todos los hasta ahora conocidos en el mercado: 100 mm de recorrido que permiten adaptarse a todas las altura y tamaños de los usuarios, frente a los 50 mm habituales de un trasla.

Réglage de la profondeur d'assise

La course du réglage en profondeur de Kíneo est de 100 mm au lieu des 50 mm couramment proposés, ce qui lui permet de s'adapter à toutes les statures.





3D NPR Arms

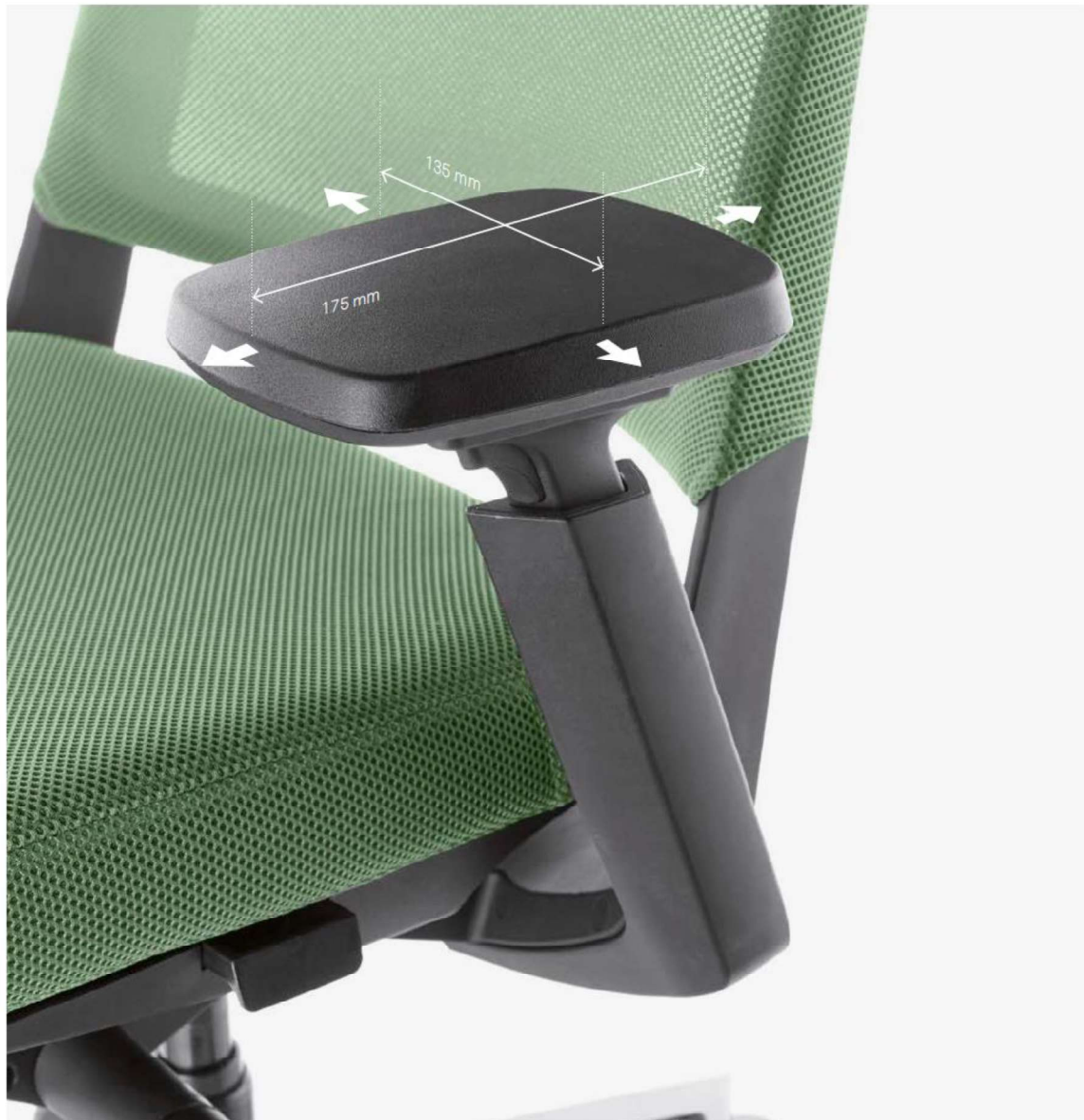
The compact aesthetic and the generous size of 3D NPR armrest are similar to 4D armrest, keeping the same function and can be adjusted in height, width, depth and pitch. This allows the user to create their own favourable ergonomic position.

Brazos 3D NPR

La estética compacta del brazo y sus dimensiones generosas en su anchura cumplen perfectamente la función de los brazos llamados 4D, que incluyen el giro en los reposabrazos para una postura más ergonómica a la hora de teclear, además de la altura y la profundidad. Gracias a la anchura de los brazos 3D NPR se ofrece el mismo soporte que los brazos 4D cuando se encuentran en ángulo frente al escritorio.

Accoudoirs 3D NPR

L'esthétique compacte de l'accoudoir et ses dimensions généreuses lui permettent de remplir les fonctions 4D, à savoir le réglage en hauteur, en profondeur, mais aussi la possibilité de varier le degré d'écartement des avant-bras pour écrire sur un clavier. Face au plan de travail, ces accoudoirs NPR 3D apportent le confort 4D grâce à leur largeur.





The ergonomic advantages of the 3D NPR arms

These arms have been carefully designed not to clash with the front edge of the worksurface. The chair can be positioned so that the back of the chair is 277mm from the front edge of the desk as apposed to 290mm for the 3.60 chair and 340mm as an industry average for an operators chair with 3D arms.

Ergonomía de los brazos 3D NPR

Otra de las ventajas de estos brazos es que se adapta perfectamente a las diferentes tallas de usuarios, pues permiten en uso acercar la silla al máximo a la mesa sin que los brazos interfieran con el borde de la tapa: 227 mm que quedan entre el respaldo y la mesa, frente a los 290 mm de 3.60 o los 340 mm de otras sillas del mercado con brazos 3D.

Avantages ergonomiques des accoudoirs 3D NPR

Ces accoudoirs sont dimensionnés pour ne pas heurter le bord du plan de travail, apportant ainsi un plus grand confort à des utilisateurs de toutes tailles. Le siège peut être positionné de sorte que son dossier soit à 277 mm du bord du plateau, en opposition aux 290 mm du siège 3.60 et aux 340 mm généralement présents sur des sièges opératifs équipés d'accoudoirs 3D.





NPR for all

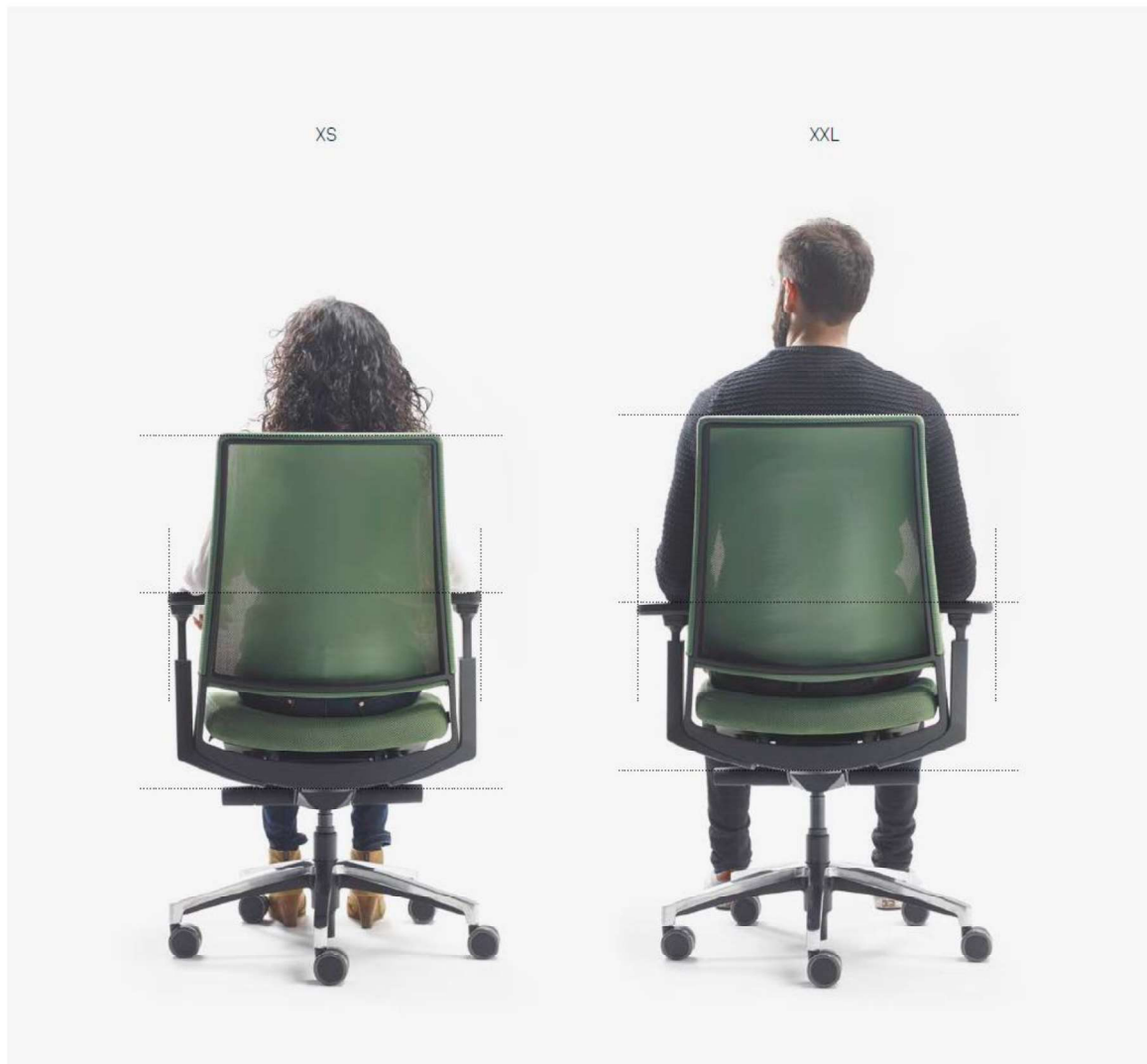
Kineo is certified to the ergonomic standard NPR1813 which conforms to the European Standard UNE-EN1335. This confirms the chair is suitable for persons of a greater or lesser size than average. The chair's unique features of seat adjustment and arm placement provides for many sizes of users.

NPR para todos

La silla Kineo cumple plenamente con la norma de ergonomía NPR 1813, que complementa a la norma europea UNE-EN 1335. Esta norma asegura que el producto ofrece unas medidas especiales para personas de una talla menor o mayor que la media. Su aplicación en el asiento y en los brazos es clave para cubrir todas las casuísticas posibles de usuarios.

NPR pour tous

Kineo répond à la norme ergonomique NPR 1813, qui complète la norme européenne UNE-EN 1335. Cette dernière prévoit que le siège propose des dimensions spéciales pour les personnes plus ou moins grandes que la moyenne. Son application au siège et aux accoudoirs est clef dès qu'il s'agit de couvrir un large panel d'utilisateurs.





3D mesh

Soft to touch and breathable, the task chair is upholstered with a 3D mesh. Due to its elastic qualities and to the dynamic swing of the chair, the epithelial pressure decreases, reaching 19.2mm Hg for seat and 26mm Hg for backrest. This function is essential to preserve the health and comfort of the user, as excessive pressure on the skin (higher than 90mm Hg) for a long time (1-2 hours) may cause loss of epithelial blood supply, causing potential discomfort.

Malla 3D

La silla está tapizada en con una malla de tres dimensiones elástica, transpirable y de tacto agradable. Gracias a sus cualidades elásticas y al movimiento que proporciona el sistema de balanceo dinámico se disminuyen las presiones epiteliales que alcanzan los 19,2mmHg en asiento y los 26mmHg en respaldo. Esta función es fundamental para preservar el confort y la salud de la persona, ya que niveles excesivos de presión sobre la piel (superiores a 90mmHg) y sostenidos en el tiempo (1-2 horas) pueden provocar isquemia (pérdida de riego sanguíneo epitelial) con la consecuente sensación de hormigueo y discomfort.

Résille 3D

Le dossier est en résille 3D élastique, aérée et au toucher souple et agréable. L'assise rembourrée peut également en être tapissée. La conjonction de ses trois dimensions élastiques et du balancement fourni par le système dynamique diminue les pressions épithéliales : elles atteignent 19,2 mmHg au niveau de l'assise et 26 mmHg à celui du dossier. Cette fonction est fondamentale pour préserver le confort et la santé de l'utilisateur, sachant que des niveaux excessifs de pression sur la peau (supérieurs à 90 mmHg) soutenus dans le temps (1-2 heures) peuvent provoquer une ischémie, cad une perte d'irrigation sanguine épithéliale, entraînant ainsi des fourmillements et une perte de confort.





Asymmetrical lumbar support adjustment

The system provides the ability to adjust the curve of the lumbar support not only vertically but also in shape; providing optimum support for the user.

Regulación lumbar asimétrica

La regulación lumbar asimétrica refuerza el apoyo en esta zona mediante dos piezas de polipropileno que permiten regular de forma independiente cada lado, para un ajuste óptimo para cada usuario.

Réglage lombaire asymétrique

Ce type de réglage s'effectue par le biais de deux curseurs indépendants, qui permettent à l'utilisateur de régler l'intensité du support lombaire de manière asymétrique, en fonction de sa propre morphologie et toujours pour un plus grand confort.





3D armrests

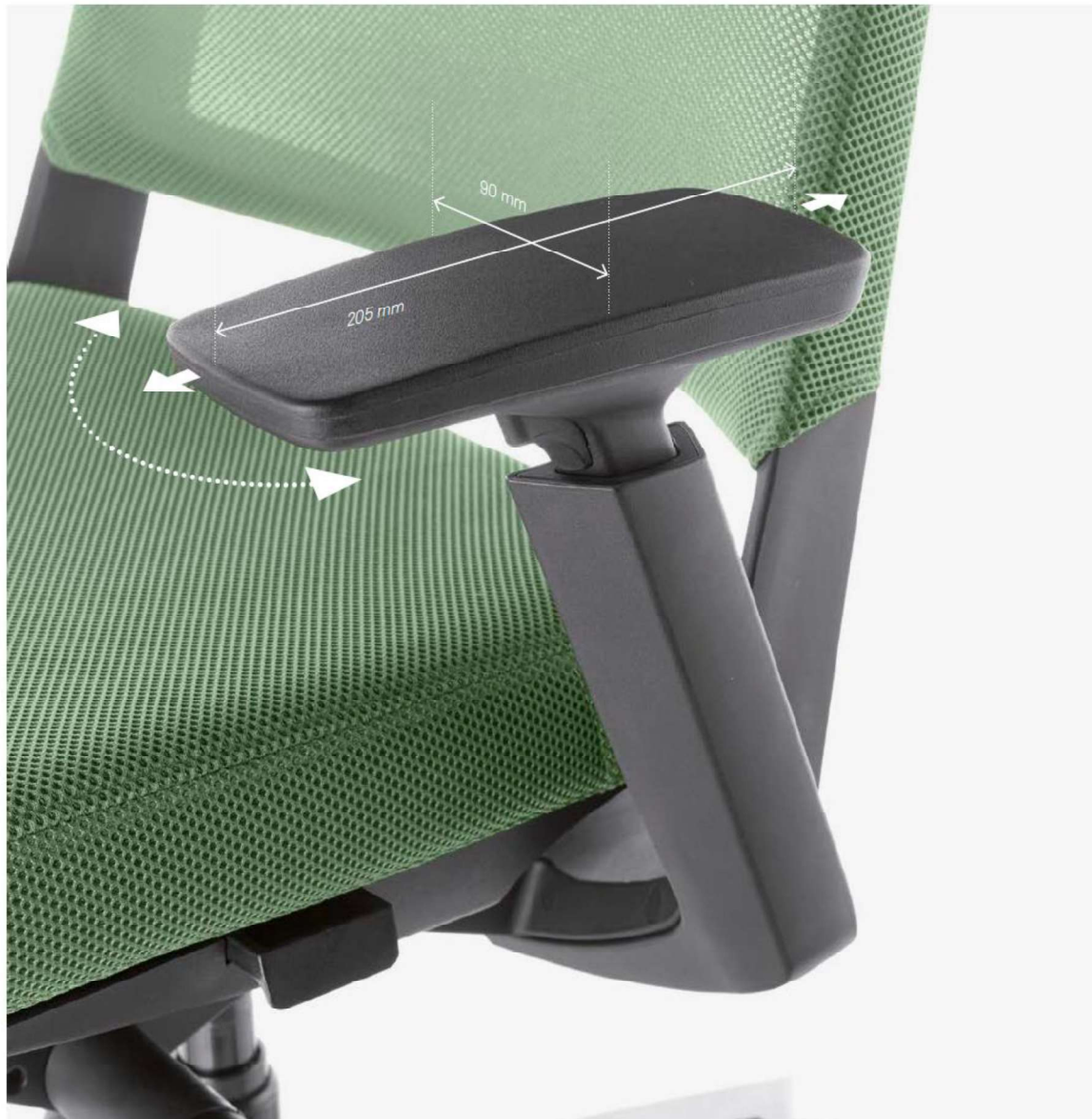
The arms with the 3D function are adjustable in height, depth and angle. If the user can utilise the arm pad whilst working it can relieve tension in the shoulders. Pressure on the intervertebral discs can be reduced if the arms are used when sitting or returning to a standing position from the chair. Basically, the user can adjust the arms to suit their personal requirements without restraint.

Brazos 3D

Los brazos 3D presentan regulaciones en altura, profundidad y giro. Alivian la región del hombro y ayudan a eliminar tensiones. Por otra parte, también soportan los discos intervertebrales al apoyarnos sobre ellos para ponernos de pie y sentarnos suavemente. De este modo se asegura que cada usuario puede hacer uso de los apoyabrazos de manera personalizada, sin limitaciones.

Accoudoirs 3D

Les accoudoirs 3D sont réglables en hauteur, en largeur, et en orientation. Leur utilisation élimine les tensions et soulage les épaules. S'appuyer sur eux pour se lever ou s'asseoir réduit l'impact du mouvement sur les disques intervertébraux. L'utilisateur comprendra vite l'importance de leur réglage à sa stature.





Biomechanic analysis

UMANA, a healthcare centre specializing in biomechanics applied to product design, demonstrated that the **(1)** Kineo task chair helps to improve health and the core physical condition because it increases muscle activity of the stomach and back, stabilising the lumbar vertebrae. **(2)** Its movement provides a maximum contact surface, minimises the epithelial pressures and it improves contact comfort. **(3)** It helps to correct the lumbar curve, reducing the kyphosis lumbar of the user when seated. **(4)** It helps heat dissipation, preventing perspiration and improving the user's thermal comfort.

Análisis biomecánico

UMANA, un centro sanitario especializado en biomecánica aplicada al diseño de productos demostró que **(1)** la silla Kineo ayuda a mejorar la salud y la condición física de core gracias a que aumenta la actividad muscular del estómago y la espalda, lo que estabiliza las vértebras lumbares. **(2)** Su movimiento proporciona una superficie de contacto máxima que minimiza las presiones epiteliales y mejora el confort de contacto. **(3)** Ayuda a la corrección de la curva lumbar, reduciendo la cifosis lumbar del usuario en sedestación. **(4)** Ayuda a la evacuación de calor, previniendo la sudoración en espalda y nalgas-muslos y mejorando la sensación de confort térmico del usuario.

Etude biomécanique

L'étude biomécanique de UMANA, laboratoire spécialisé en biomécanique appliquée au design de produits, a démontré que **(1)** le siège Kineo, lorsqu'il est équipé du mécanisme Side to Side contribue à une profonde amélioration de la condition physique en augmentant l'activité musculaire de l'estomac et du dos, stabilisant ainsi les vertèbres lombaires, **(2)** son mouvement garantit une surface de contact maximale qui minimise les pressions épithéliales et augmente la qualité de l'assise en terme de confort, **(3)** aide à corriger la courbe lombaire, réduisant ainsi la cyphose lombaire de l'individu en position sédentaire ; **(4)** favorise l'évacuation de la chaleur, évitant ainsi la transpiration du dos mais aussi des cuisses et des fesses, tout en augmentant la sensation de bien-être de l'utilisateur.



Advantages of the dynamic seating

- Helps the muscle condition, the spinal column and the spinal discs.
- Improves the posture of the body and reduces back pain by strengthening the muscles.
- Activates the circulation and helps the functioning of the internal organs.
- Improves concentration and eases physical tension and stress.
- Helps to obtain a maximum oxygenation of the muscles, preventing stresses and strains.

Ventajas de una forma de sentarse activa

- Ayuda al buen estado muscular, de la columna y los discos vertebrales.
- Mejora la postura y reduce el dolor de espalda gracias al fortalecimiento de los músculos.
- Activa la circulación y ayuda al funcionamiento de los órganos internos.
- Mejora la concentración y alivia la tensión física y el estrés.
- Ayuda a una mayor oxigenación de los músculos lo cual previene de tensiones y esfuerzos.

Les bienfaits d'une assise active :

- Contribue au bon état musculaire de la colonne vertébrale et des disques vertébraux,
- Fortifie les muscles, réduisant ainsi le mal de dos et favorisant une meilleure posture,
- Active la circulation et facilite le fonctionnement des organes internes,
- Facilite la concentration et réduit la tension physique ainsi que le stress,
- Favorise l'oxygénation des muscles, repoussant ainsi l'apparition de tensions musculaires.



Mechanisms

- 1 – Handle for adjusting the backrest resistance
- 2 – Height adjustment mechanism
- 3 – Locking mechanism for the backrest angle
- 4 – Sliding seat
- 5 – 3D and 3D NPR adjustable arms
- 6 – Asymmetrical lumbar adjustment

Mecanismos

- 1 – Pomo para el ajuste de resistencia del respaldo
- 2 – Mecanismo para ajuste de altura de la silla
- 3 – Mecanismo para bloqueo de inclinación de respaldo
- 4 – Traslada del asiento
- 5 – Brazos regulables 3D y 3D NPR
- 6 – Regulación lumbar asimétrica

Mécanismes

- 1 – Poignée pour le réglage de la résistance du dossier
- 2 – Mécanisme de réglage en hauteur du siège
- 3 – Blocage du degré d'inclinaison du dossier
- 4 – Réglage en profondeur de l'assise
- 5 – Accoudoirs réglables 3D et 3D NPR
- 6 – Réglage lombaire asymétrique





Forma 5

Kineo | 13

Here the backrest of the chair is upholstered in 3D mesh and the seat in fabric. The chair has 3D adjustable arms. The chair is mounted upon a polished aluminium base with soft doubled-wheel casters suitable for a hard floor.

Respaldo de malla 3D negra. Asiento tapizado en tela. Brazos regulables 3D. Base piramidal de aluminio pulido y ruedas de doble rodadura blanda.

Dossier résille 3D noire. Assise tapissée. Accoudoirs 3D. Base pyramidale en aluminium poli et roulettes à double galet pour sol dur.





Nom: Grupo Forma 5, S.L.U.
Correu electrònic: amanso@forma5.es
Tel. 954 93 19 80 Fax 954x 93 19 58
Adreça: Pol. Industrial Ctra de la Isla
C/ Acueducto 12-14.
41703 Dos Hermanas (Sevilla)

Forma 5

Forma 5

Kineo | 14

Here the chair has a 3D mesh back rest with an upholstered seat. The chair has 3D NPR adjustable arms, a polished pyramid base and double soft wheel castors for a hard floor.

Respaldo de malla 3D gris oscura. Asiento tapizado en tela. Brazos regulables 3D NPR. Base piramidal de aluminio pulido y ruedas de doble rodadura blanda.

Dossier résille 3D gris foncé. Assise tapissée. Accoudoirs 3D NPR. Base pyramidale en aluminium poli et roulettes à double galet pour sol dur.



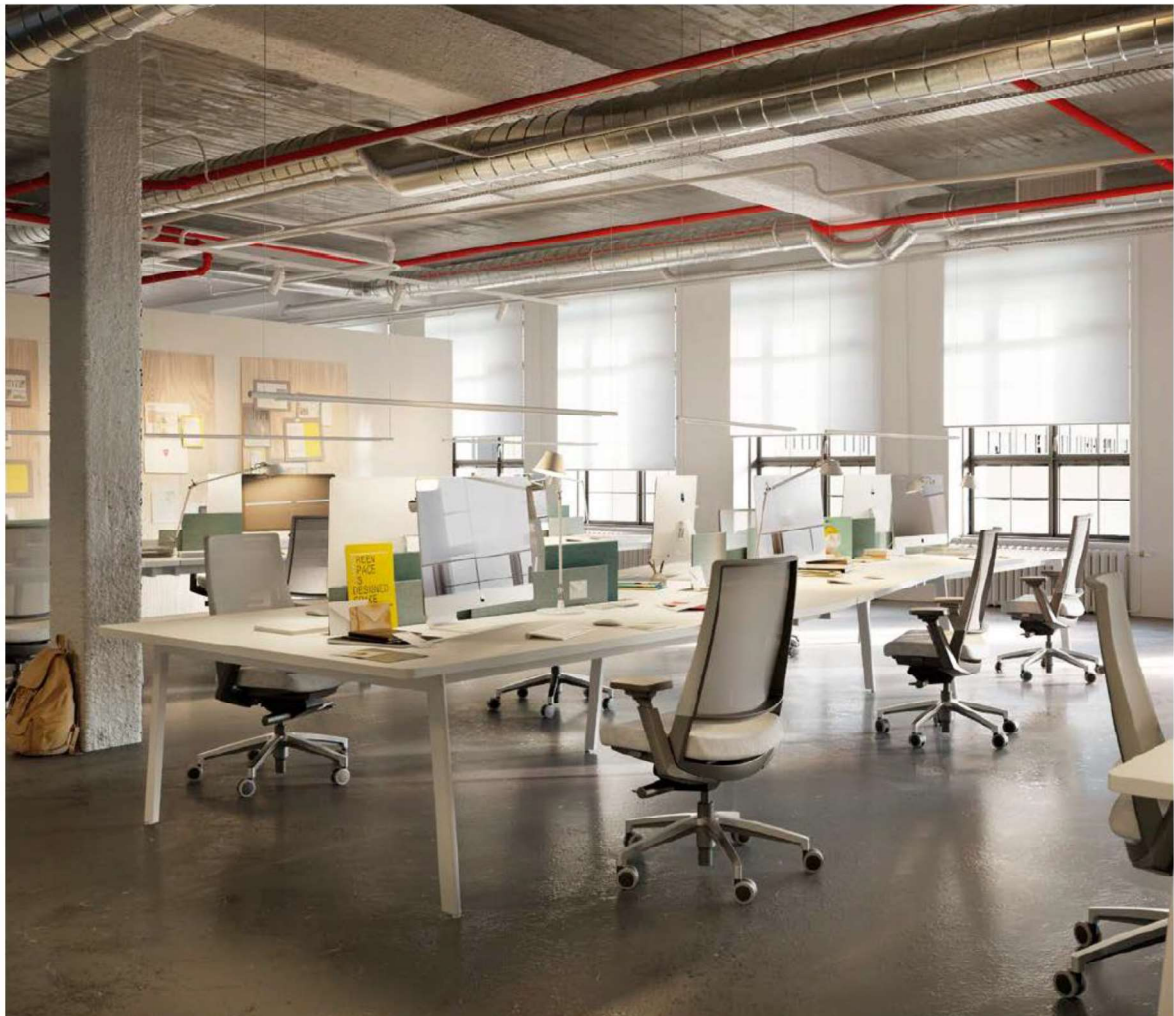


Forma 5

Upholstered backrest in grey 3D Mesh and an upholstered seat in fabric. 3D NPR adjustable arms. A polished aluminium pyramid base and soft double-wheel casters.

Respaldo de malla 3D gris. Asiento tapizado en tela. Brazos regulables 3D NPR. Base piramidal de aluminio pulido y ruedas de doble rodadura blanda.

Dossier résille 3D gris. Assise tapissée. Accoudoirs 3D NPR. Base pyramidale en aluminium poli et roulettes à double galet pour sol dur.





Upholstered backrest in dark grey 3D Mesh and an upholstered seat in fabric. 3D NPR adjustable arms. A polyamide pyramid base and soft double-wheel casters.

Respaldo de malla 3D gris oscura. Asiento tapizado en tela. Brazos regulables 3D NPR. Base piramidal de poliamida y ruedas de doble rodadura blanda.

Dossier résille 3D gris foncé. Assise tapissée. Accoudoirs 3D NPR. Base pyramidale en polyamide et roulettes à double galet pour sol dur.





Models / Modelos / Modèles



- Synchro Motion 3.60 (side 2 side) + sliding seat
- Sincro Motion 3.60 (side 2 side) + trasla
- Synchro Motion de 3.60 (Side 2 side) + translation d'assise
- Synchro Motion + sliding seat
- Sincro Motion + trasla
- Synchro motion + translation d'assise

Armrests / Brazos / Accoudoirs



- 3D Armrest (standard)
- Brazo 3D (estándar)
- Accoudoir 3D (standard)
- 3D NPR Armrest
- Brazo 3D NPR
- Accoudoir 3D NPR

NEW Base finishes / Acabados de la base / Finitions de la base



- Polyamide star 69 cm (standard)
- Star 69 cm de poliamida (estándar)
- Star 69 cm en polyamide (standard)
- Polished aluminium star 69cm
- Star 69 cm de aluminio pulido
- Star 69 cm en aluminium poli



Accessories / Accesorios / Accessoires



- Asymmetrical lumbar support
- Regulación lumbar asimétrica
- Réglage lombaire asymétrique

Casters / Ruedas / Roulettes



- Double wheel Ø 65 mm
- Doble rodadura Ø 65 mm
- Double galet Ø 65 mm



- Soft double wheel Ø 65 mm
- Doble rodadura blanda Ø 65 mm
- Double galet sol dur Ø 65 mm



Forma 5

Finishes / Acabados / Finitions

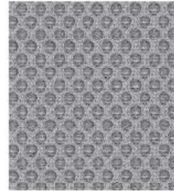
3D Runner mesh / Malla Runner 3D / Résille Runner 3D



96001



96025



96165



96128



96089



96034



96140



96110

Fabrics / Tapizados / Tissus

www.camirafabrics.com
www.gabriel.dk

Designers / Diseñadores / Designers

Founded in 1987, the ITO DESIGN Studio has collaborated with a wide range of industrial enterprises around the world. It is specialised in office seating and is characterised on creating innovative solutions in design, engineering and product development areas. The Studio has more than 100 patents, 90% of which belong to the corporate office furniture market, and 80% belong to mechanical elements for task chairs.

Fundado en 1987, el estudio ITO DESIGN ha colaborado con una amplia gama de empresas industriales alrededor del mundo. Especializados en sillería de oficina se caracterizan por la creación de soluciones innovadoras en las áreas de diseño, ingeniería y desarrollo de productos. El estudio cuenta con más de 100 patentes. De las cuales más del 90% pertenecen al mercado de muebles de oficina corporativa, y el 80% son de elementos mecánicos para las sillas de oficina.

Fondé en 1987, le studio ITO DESIGN collabore avec de nombreuses entreprises dans le monde entier. Spécialiste du siège de bureau, il est particulièrement novateur dans les domaines du design, de l'ingénierie et du développement de ses créations. Plus de 100 d'entre elles sont déjà patentées, 90 % dans le secteur du mobilier de bureau, 80 % étant des éléments mécaniques pour des sièges de bureau.



Forma 5

CARACTERÍSTICAS TÉCNICAS

KINEO



07/2018



SILLA GIRATORIA | RESPALDO ALTO

Disponemos de soluciones antielectroestáticas. Consultar condiciones.



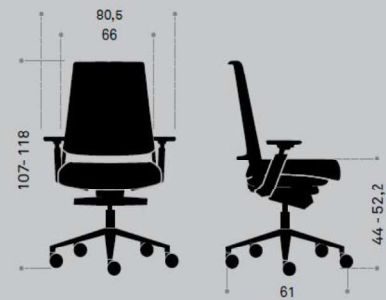
⊕ Como opción se puede montar pistones de diferentes recorridos en altura.

DIMENSIONES

	Respaldo malla SIN BRAZOS	Respaldo malla BRAZOS 3D-NPR	Respaldo malla BRAZOS 3D-K
Altura	107-118 cm	107-118 cm	107-118 cm
Altura asiento *1	44-52,2 cm	44-52,2 cm	44-52,2 cm
Ancho *2	66 cm	80,5 cm	68,5 cm
Fondo (medida en la base *3)	61 cm	61 cm	61 cm
Tapicería metros lineales asiento/respaldo	0,83/0,3 m	0,83/0,3 m	0,83/0,3 m
Peso *4	16,714 kg	19,09 kg	18,674 kg

*1 Medido según EN 1335. *2 Kineo tiene dos tipos de brazos. El ancho de la silla corresponde a la cota exterior entre brazos, posicionando estos en la posición que maximiza el espacio útil del asiento. En el caso de sin brazos, el ancho corresponde al ancho de la base. *3 El fondo de la silla se mide con la opción de trasla recogida. *4 Peso de la silla con opciones estándar (base pirámida poliamida, ruedas doble rodadura, sin regulación lumbar), mecanismo motion 3.60

Forma 5



Medidas en centímetros
KINEO | 02

42. PPTQC.4
50. PPTEC.

54. PPTEC.8
63. PPTEC.16



DESCRIPCIÓN DE LOS ELEMENTOS

RESPALDO

Respaldo en forma de pirámide truncada con bordes y vértices redondeados. Estructura de poliamida con carga de fibra de vidrio y color del marco negro. Tapizado con malla transpirable Runner 3D.



REGULACIÓN LUMBAR ASIMÉTRICA

Formado por piezas independientes de polipropileno ajustables verticalmente y con posibilidad de regulación asimétrica garantizando un contacto permanente en la zona lumbar. Las piezas generan una tensión en la malla, la cual es el principio de funcionamiento del sistema. El color de estas piezas es de color negro a juego con el marco del respaldo.



BRAZOS

Existen dos opciones de brazos, 3D-K regulables en profundidad, altura y giro; y 3D NPR, regulables en altura, anchura y profundidad. Están integrados en el respaldo, siendo opcionales para la silla fija.

Las sillas fijas pueden ir opcionalmente sin brazos o con alguno de las dos opciones de brazos 3D. La sillas con movimiento S2S van siempre con alguna de las dos opciones de brazos 3D.



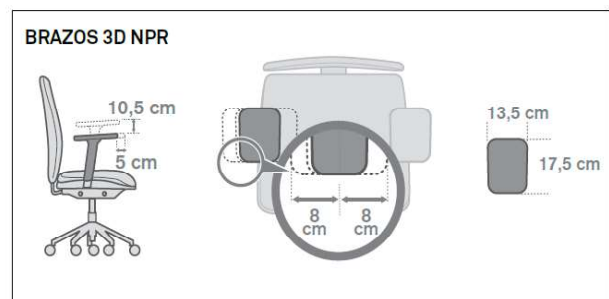
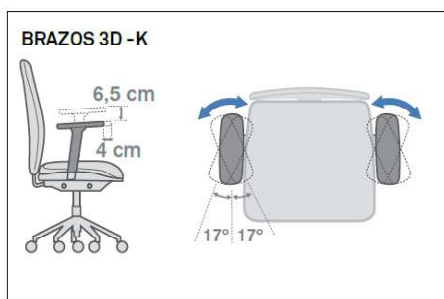
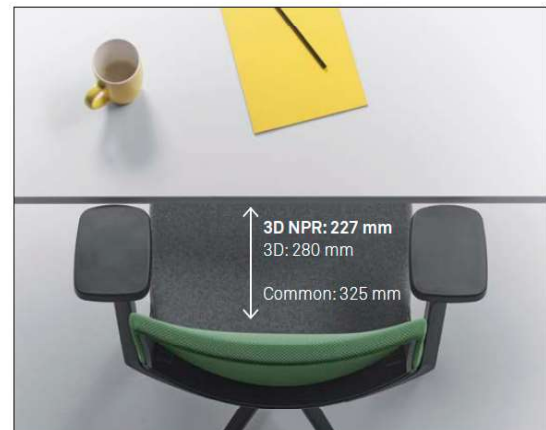
Brazos 3D-K



Brazos 3D NPR

BRAZOS 3D-K: brazos 3D con estructura de poliamida y reposabrazos de poliuretano. Fácil regulación en 3D (tres movimientos): 8 posiciones en altura (6,5 cm), 5 posiciones en profundidad (4 cm) y 3 posiciones para cada lado en giro (17°).

BRAZOS 3D NPR: brazos 3D NPR (13,5 x 17,5 cm) con estructura de poliamida y reposabrazos de poliuretano de dimensiones generosas. Fácil regulación en 3D (tres movimientos): 12 posiciones en altura (10,5 cm), 6 posiciones en profundidad (5 cm) y 11 posiciones en ancho (8 cm). Gracias a las dimensiones del reposabrazos es capaz de abarcar, con sus tres movimientos, todo el rango de regulación de un brazo 4D (altura, profundidad, ancho y giro). Estos brazos se adaptan perfectamente a las diferentes tallas de usuarios, pues permiten en uso acercar la silla al máximo a la mesa sin que los brazos interfieran con el borde de la tapa: 227 mm que quedan entre el respaldo y la mesa.

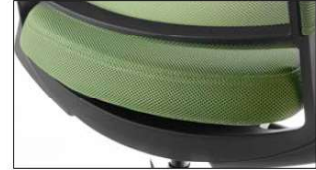




DESCRIPCIÓN DE LOS ELEMENTOS

ASIENTO

Asiento formado por una carcasa estructural de poliamida con carga de fibra de vidrio, texturizada por la parte exterior. Bandeja interior en polipropileno que sirve de soporte para la espuma inyectada que desliza sobre la carcasa estructural, regulando así la profundidad del asiento 100 mm. Espuma, de 62 kg/m³ de densidad, se tapiza posteriormente con malla Runner 3D o con cualquiera de los tejidos de la carta de tapicerías de Forma 5. Tapicería cosida o grapada, sin utilización de cola.



BASE

STAR DE POLIAMIDA: diámetro 69 cm. 5 brazos de sección trapezoidal con vértices redondeados.

STAR DE ALUMINIO PULIDO: diámetro 69 cm. 5 brazos de sección trapezoidal con vértices redondeados.



Base star 69 de poliamida



Base star 69 de aluminio pulido

SOPORTE SUELO

Se ofrecen 2 opciones:



Protector de ruedas



Doble rodadura (estándar)



Doble rodadura blandas

COMO OPCIÓN: ruedas autofrenables con carga, ruedas autofrenables sin carga, antiestáticas, topes.

CABEZAL

El respaldo puede llevar opcionalmente un cabezal tapizado a juego con el respaldo (malla 3D o malla 3D tapizada). El cabezal es regulable en altura (60 mm de regulación con 7 puntos de ajuste) e inclinación (ángulo de inclinación 100° con 4 posiciones que incrementan o disminuyen 25° cada una). El cabezal se compone de un soporte o mástil y un marco estructural ambos de poliamida reforzada con fibra de vidrio sobre el que se clipa el marco de polipropileno recubierto, según la opción, de varios tipos de malla o en malla 3D tapizada. El color de la estructura del cabezal es siempre negra, independientemente del color del marco del respaldo.





DESCRIPCI N SISTEMA SIDE 2 SIDE 3.60 / KINEO

EL CONCEPTO 3.60, TAMBI N EN KINEO

Kineo es una silla que surge a partir del estudio sobre ergonom a y fisonom a realizado para la concepci n de la silla operativa 3.60, y que se centra, al igual que ella, en el desarrollo postural del trabajo de oficina a lo largo de la jornada. As , los puestos evolucionan debido a la forma en la que ahora se trabaja. Se ha pasado de una postura frontal perenne, con una pila de papeles a un lado, a un trabajo m s din mico donde se interact a con otras herramientas y dispositivos que hacen que el movimiento sea m s natural en su uso.

Hay que tener en cuenta que el organismo no est  preparado para soportar la posici n de sedestaci n de forma prolongada tal y como exigen muchas veces las rutinas laborales en las que inevitablemente se termina sufriendo cifosis lumbar.

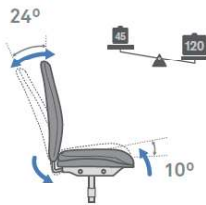
El dise o de Kineo ha seguido estas pautas. Con objeto de procurar un beneficio para la salud frente a un "confort est tico" en el trabajo, se ha buscado el dinamismo, las posturas naturales y la libertad de movimiento en el cuerpo humano que finalmente se traduce en un confort y un bienestar saludable y perdurable.

EL MOVIMIENTO SIDE 2 SIDE

El movimiento de la silla Kineo, que denominamos Sincro Motion 3.60 "Side 2 Side", resulta de la combinaci n de dos movimientos:

SISTEMA SINCRO MOTION 3.60

Sistema adaptado para proporcionar un soporte flotante al conjunto del asiento. Motion nos aporta las siguientes posibilidades de regulaci n y caracter sticas:



- 24  de inclinaci n en respaldo y 10  en asiento. Ratio constante de 2,4:1.
- Ajuste de la resistencia del respaldo para adecuarlo al peso del usuario. F cil regulaci n mediante pomo horizontal a la derecha del asiento.
- Amplio rango de uso, entre 40 y 140 Kg, cubriendo el espectro de pesos con solo dos vueltas del pomo. Infinitas posiciones de ajuste.
- 4 posiciones de bloqueo en respaldo con protecci n antiretorno.
- Eje rotaci n asiento adelantado, evitando presiones molestas en las piernas del usuario.
- Ajuste de altura mediante accionador horizontal a la izquierda del asiento.

SISTEMA DE MOVIMIENTO LATERAL (SIDE 2 SIDE)



Se beneficia de la posici n flotante del asiento y nos permite desplazar el centro de gravedad del cuerpo del eje de la silla para adoptar posturas complejas sin perder superficie de apoyo, ni en asiento ni en respaldo, manteniendo un alto grado de confort. El mecanismo que lo gobierna incluye elementos de amortiguaci n que aseguran un funcionamiento controlado en todo momento. El efecto conseguido es el de una silla m s confortable, que invita al usuario al dinamismo y que proporciona apoyo en una mayor gama de posturas.

La suma entre el movimiento longitudinal (sincronizado) y el transversal (lateral) dan como resultado una rotaci n sobre el eje de la silla de 360  que hace que la espalda, el tronco superior y el tronco inferior no encuentren obst culos para un movimiento natural. Por tanto, la espalda no sufre puntos de presi n indeseados y el beneficio ergon mico es patente. Adem s, este mecanismo incorpora:



MECANISMO TRASLA que posibilita la regulaci n de la profundidad del asiento y permite deslizarlo hasta 10 cm.



SISTEMA S2S que permite un movimiento natural y suave de una forma silenciosa.



DESCRIPCIÓN SISTEMA SIDE 2 SIDE 3.60 / KINEO

EL SISTEMA KINEO

Dentro del entorno laboral, pero también en el entorno terapéutico, en los últimos años se ha investigado mucho sobre los beneficios de utilizar para la sedestación un superficie dinámica.



El paradigma de este tipo de superficie es el de las bolas de pilates que se caracterizan por presentar las siguientes propiedades para el usuario:

- Mejora la condición física de la espalda y el core gracias al apoyo en forma de equilibrio inestable que produce un incremento leve de actividad muscular.
- Su forma esférica obliga al usuario a abrir las piernas y mantener la espalda bien erguida lo que produce una mejora en la postura de la curva lumbar.
- No presenta apoyo en la espalda y brazos lo que produce un incremento de la carga en las nalgas y los muslos.

El movimiento 3.60 comparte con estas pelotas el equilibrio inestable producido por la liberación del sistema del balanceo lateral dinámico que permite oscilar libremente con un efecto de rótula esférica al conjunto asiento/respaldo/ reposabrazos. Además, aporta otros elementos a tener en cuenta:



- Presenta un apoyo al suelo mediante una base de cinco radios, recomendada en todos los estudios sobre sillas de oficina. Ese apoyo elimina el riesgo de caída y aporta seguridad y estabilidad al usuario.
- El apoyo que proporciona el respaldo, la regulación lumbar regulable (en altura asimétrica) y los brazos regulables 3D NPR (altura, anchura y profundidad) proporciona un contacto confortable que junto al sistema motion 3.60 promueve una amplia gama de posturas saludables.

LOS BENEFICIOS DE USAR KINEO

El uso de una silla como Kineo a diario y en concreto del sistema Motion 3.60 que combina movimientos longitudinales y laterales ofreciendo un eje de rotación de 360 grados proporciona una serie de mejoras y beneficios para la salud en relación con el uso de las sillas giratorias empleadas tradicionalmente en la oficina.



MEJORA DE LA SALUD Y DE LA CONDICIÓN FÍSICA

Afectando a la flexibilidad y al rango de movimiento lumbar y a la fuerza muscular, la estabilidad, el equilibrio y la postura del core. El movimiento de balanceo lateral es inestable lo que produce un aumento de la actividad muscular del core que se ven incrementados gracias a las microoscilaciones del usuario en busca del equilibrio. Numerosos estudios han evidenciado que el asiento en este tipo de superficies dinámicas influye positivamente en la flexibilidad y movilidad lumbar, fuerza y estabilidad abdominal y el equilibrio y la corrección de cifosis lumbar. En definitiva la silla Kineo ayuda a la condición física aportando los mismos mecanismos de equilibrio inestable que las bolas de pilates.



DESCRIPCIÓN SISTEMA SIDE 2 SIDE 3.60 / KINEO

MEJORA DE HASTA UN 15,4% DEL CONFORT DE CONTACTO

El estudio biomecánico de la silla 3.60 ha permitido certificar que el sistema de balanceo dinámico acompaña al usuario en sus movimientos y este se mantiene siempre perpendicular a sus apoyos corporales. La mejora de las presiones epiteliales y la mejora del confort de contacto evitan la isquemia y la consecuente sensación de hormigueo.

MEJORA DEL 7,8% DEL CONFORT POSTURAL DE LA ESPALDA LUMBAR

El asiento y respaldo de la silla acompañan al usuario mientras busca su equilibrio con el sistema Motion 3.60 y al lograrlo estas superficies de apoyo se equilibran en una nueva posición que mejora la espalda del usuario y reducir hasta en 3º la deformación de su espalda lumbar. Esta mejora postural reduce la cifosis lumbar del usuario en sedestación.

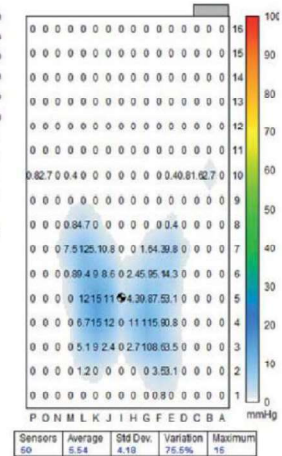
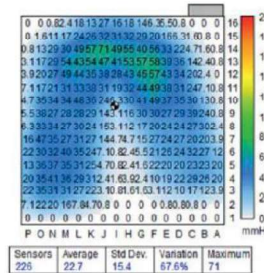


MEJORA DEL CONFORT TÉRMICO

Cada vez que el usuario cambia de postura se evacua el calor por convección/ventilación, lo que produce una disminución de la temperatura de las zonas en contacto con la silla (nalgas, extremidades inferiores y espalda). Además, el asiento reduce la transpiración (evacuación de la humedad de la piel) al producir un efecto de ventilación que, en definitiva, previene la sudoración en estas zonas y mejora la sensación de confort térmico.

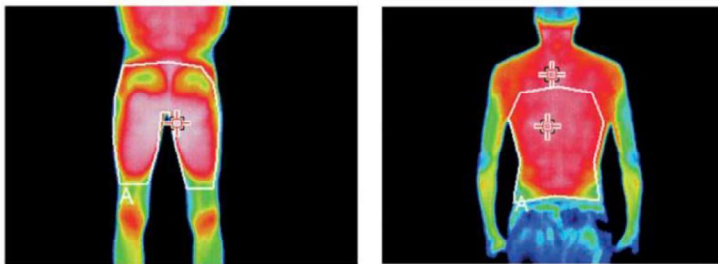
ESTUDIO DE CONFORT DE CONTACTO

	Asiento	Respaldo
P. Med. (mmHg)	22,7	5,5
P. Máx. (mmHg)	71,0	15,0
Desviación Est.	15,4	4,2



ESTUDIO DE CONFORT TÉRMICO

Asiento		t (min)	Respaldo	
T ^{med} (°C)	T ^{max} (°C)		T ^{med} (°C)	T ^{max} (°C)
31,2	35,3	20	31,1	32,9
33,1	35,7	40	32,2	33,7
33,8	36,4	60	33,8	35,4
33,8	36,4	Límite	33,8	35,4





ERGONOMÍA

CUIDAR NUESTRO CUERPO NO DEPENDE EXCLUSIVAMENTE DE UNA BUENA NUTRICIÓN Y UN CONTINUO EJERCICIO FÍSICO. EXISTEN OTROS FACTORES QUE INFLUYEN EN LA SALUD DEL INDIVIDUO, COMO UNA CORRECTA POSTURA EN EL LUGAR DE TRABAJO. ES POR ELLO POR LO QUE PARA MANTENER EL CUERPO EN UN ESTADO IDEAL Y LIBRE DE DOLENCIAS FÍSICAS ES NECESARIO UTILIZAR UN BUEN MOBILIARIO Y HACER UN USO ADECUADO DE ÉL.

REGULACIÓN DE LA SILLA EN ALTURA

Las sillas deben disponer de una opción que permita subir o bajar la altura del asiento, ya sea mediante un sistema mecánico o un sistema neumático. Con ello se persigue que la postura sea la adecuada, teniendo los pies apoyados firmemente en el suelo y los muslos en posición horizontal. Además, el mecanismo debe ser fácilmente accesible desde una posición sentada.



REGULACIÓN LUMBAR

Muchas de las sillas están diseñadas para tener un apoyo adaptable en la zona de la espalda. Es muy aconsejable que el respaldo regule los movimientos tanto hacia delante como hacia detrás pudiendo bloquearse o liberarse a gusto del usuario. Además, muchas sillas incorporan un dispositivo que ajusta la curvatura de la silla a la de la espalda y proporciona un descanso más optimizado al trabajador.



CONSISTENCIA DEL ASIENTO

Debido a las horas que permanecemos sentados, el asiento debe proporcionar firmeza y adaptación a la fisionomía del usuario. Tanto la espuma de alta densidad como la espuma inyectada son dos materiales resistentes, duraderos y confortables, que cumplen a la perfección con su cometido.



INCLINACIÓN DE ASIENTO Y RESPALDO

Es necesario que la silla disponga de un mecanismo por el que se pueda controlar la inclinación del asiento, para mantener así una posición de trabajo equilibrada. El sistema sincro es el más extendido aunque existen versiones más avanzadas en el mercado como el sincro Atom. Este mecanismo es exclusivo de Forma 5 y se auto ajusta al peso del usuario. Además incluye la opción de la regulación de la profundidad del asiento o trasla.



BASE 5 PUNTOS

Para facilitar un movimiento que implique menos esfuerzo de desplazamiento y para que aporte a la silla una estabilidad y firmeza correctas, la base debe disponer de 5 puntos de apoyo de las ruedas con el suelo.



BRAZOS REGULABLES

El apoyo de los brazos es fundamental para mantener una buena postura y no sobrecargar los brazos, además de servir para tomar asiento y levantarse del mismo.

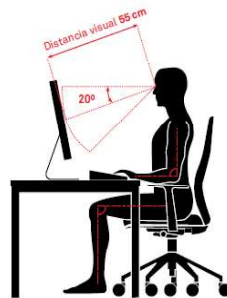


TAPICERÍA

Dependiendo de la zona donde se ubicará la silla y las condiciones climatológicas del lugar, deberá escogerse el tejido más apropiado para cada situación.



TENIENDO EN CUENTA LOS ASPECTOS ANTERIORES, CONVIENE HACER UN COMENTARIO SOBRE LA POSTURA QUE SE DEBE ADOPTAR CUANDO SE ESTÁ SENTADO EN EL PUESTO DE TRABAJO.



- 1 La distancia que debe existir entre la pantalla del ordenador y los ojos debe ser, al menos, de 55 centímetros. Además, la pantalla debe estar fijada frente a al trabajador, y no desplazada hacia un lado.
- 2 La parte superior de la pantalla debe situarse a la altura de los ojos.
- 3 Los muslos de las piernas deben estar horizontales en el asiento, y los pies deben estar completamente apoyados, disponiendo también de un espacio despejado debajo de la mesa.
- 4 Se deben hacer pausas de forma regular, para realizar estiramientos y movilizaciones, cambiando de postura cada cierto tiempo.
- 5 Se debe dar descanso a los ojos cada cierto tiempo para no cansar la vista. Por ejemplo, enfocando a lugares distintos de la pantalla y a puntos lejanos.



DECLARACIÓN AMBIENTAL DE PRODUCTO



Análisis de Ciclo de Vida

Serie KINEO



MATERIAS PRIMAS		
Materia Prima	Kg	%
Acero	5,74 Kg	34,3%
Poliamida	7,28 Kg	43,5%
Aluminio	0,55 Kg	3,3%
Polipropileno	1,13 Kg	5,83 %
Tap/Mat.Relleno	2,03 Kg	12,13 %

% Mat. Recicladados= 18%

% Mat. Reciclables= 81,1%

Ecodiseño

Resultados alcanzados en las etapas de ciclo de vida



MATERIALES

Poliamida

Poliamida con un porcentaje de reciclado entre el 50% y el 60%

Acero

Acero con un porcentaje de reciclado entre el 15% y el 99%.

Aluminio

Aluminio con un porcentaje de reciclado 60%.

Polipropileno

Polipropileno con un porcentaje de reciclado entre el 50% y el 60%.

Pinturas

Pintura en polvo sin emisiones COVs.

Tapizados / Material de relleno

Relleno sin HCFC y tapizados sin emisiones COVs. Acreditado por Okotext.

Embalajes

Embalajes 100% reciclados con tintas sin disolventes.



Nom: Grupo Forma 5, S.L.U.
Correu electrònic: amanso@forma5.es
Tel. 954 93 19 80 Fax 954x 93 19 58
Adreça: Pol. Industrial Ctra de la Isla
C/ Acueducto 12-14.
41703 Dos Hermanas (Sevilla)

Forma 5

Xtreme

Xtreme

camira

80. CAAC.2



Xtreme

www.camirafabrics.com



Adobo
YS165



Solano
YS072



Parasol
YS073



Aruba
YS108



Tortuga
YS168



Bridgetown
YS102



Bluebell
YS097



Sandstorm
YS071



Lobster
YS076



Belize
YA105



Diablo
YS101



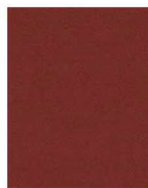
Nougat
YS091



Panama
YS079



Honeymoon
YS035



Tokara
YS136



Tarot
YS084



Ocean
YS100



Sombrero
YS046



Tobago
YS030



Cayman
YS024



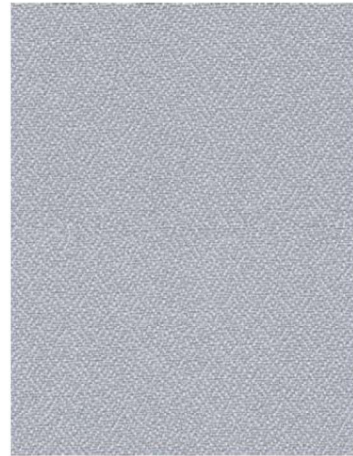
Photographic fabric scans are not colour accurate. Always request actual fabric samples before ordering.



Steel
YS095



Madura
YS156



Rum
YS173



Campeche
YS074



Apple
YS096



Martinique
YS004



Lombok
YS159



Appledore
YS077



Slip
YS094



Scuba
YS082



Tonga
YS160



Krabi
YS141



Osumi
YS171



Curacao
YS005



Windjammer
YS047



Blizzard
YS081



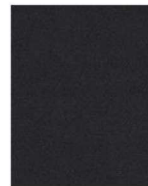
Padang
YS145



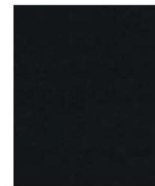
Costa
YS026



Taboo
YS045



Bonaire
YS172



Havana
YS009



Xtreme - Product information

YS (TSR8) 0421 CD



Xtreme is a modern crepe weave fabric made from 100% post-consumer recycled polyester, diverting waste from landfill and saving virgin raw materials. Its stretch properties, coupled with high flame retardancy, durability and non-pilling properties make Xtreme an ever popular fabric for task seating.



Technical information

UK

Industry Application
 Workplace, Education,
 Hospitality & Leisure
 When TriOnyx treated: Healthcare

Composition
 100% post-consumer recycled polyester

Environment
 Certified to the EU Ecolabel
 Certified to OEKO-TEX® Standard 100
 Certified to Indoor Advantage™ Gold
 Made from 100% recycled polyester
 Non metallic dyes/tints

Width
 140 cm minimum

Weight
 310 g/m² ±5% (434 g/l/m ±5%)

Abrasion Resistance*
 Heavy duty / 10 year guarantee
 Independently certified to ≥100,000
 Martindale cycles

Flammability
 EN 1021 - 1 (cigarette)
 EN 1021 - 2 (match)
 BS 7176 Low Hazard
 BS 5852 Ignition Source 5
 BS 7176 Medium Hazard
 DIN 4102 B1
 NF D 60-013
 ONORM B 3825 & A 3800-1
 (over 58 kg/m² CMHR foam)
 UNI 9175 Classe 1 IM
 BS 476 Part 7 Class 1 (Adhered)
 Note: Flammability performance is dependent on components used. Our certificates show what substrates have been used in our tests. For composite tests customers must ensure their complete furniture meets the necessary standards.

Light Fastness
 6 (ISO 105 - B02)

Fastness to Rubbing
 Wet: 4, Dry: 4 (ISO 105 - X12)

Bleach Cleanable
 ISO 105 E03 colour change 4 for dilution factor 1:4 chlorine solution

Cleaning
 Vacuum regularly. Wipe with a damp cloth using a proprietary upholstery shampoo/ soap. For deeper cleaning use steam, bleach, alcohol or professionally dry clean. Can be washed at 60°C. Full details can be found in our cleaning and disinfection guide.

*Abrasion testing produces a wide variability of results even from the same test sample. The independent certificate of ≥100,000 cycles is available on our website or from our customer service team. Internally we also specify this product at ≥100,000 cycles which we believe is realistic for repeatability of testing. Please be aware that abrasion testing alone is not a reliable indicator of the actual wear performance of fabrics. We're so confident in the durability of our products that we provide a robust 10 year guarantee (full details available). Please note that seam performance is dependent on seam construction and needle and thread type. We recommend that appropriate sewing advice be taken. Batch to batch variations in shade may occur within commercial tolerances. We reserve the right to alter technical specifications without notice. The Unregistered Design Rights and the Copyright in all designs are the exclusive property of Camira Fabrics Limited.

D

Einsatzbereich
 Büro, Bildung, Hotellerie & Gastronomie
 Wenn mit TriOnyx ausgerüstet:
 Gesundheit & Pflege

Zusammensetzung
 100% post-consumer recycelten Polyester

Umweltfreundlich
 Nach Zertifikat EU Ecolabel
 Nach Zertifikat OEKO-TEX® Standard 100
 Nach Zertifikat Indoor Advantage™ Gold
 Hergestellt aus 100% recycelten Polyester
 Nicht schwermetalhaltige Farbstoffe

Breite
 140 cm nutzbare Breite

Gewicht
 310 g/m² ±5% (434 g/lfd.m ±5%)

Scheuerfestigkeit*
 Schwerer Objekteinsatz /
 10 Jahre Garantie
 Extern zertifiziert mit ≥100,000
 Scheuertouren Martindale

Feuersicherung
 EN 1021 - 1 (Zigarettestest)
 EN 1021 - 2 (Streichholztest)
 BS 7176 Low Hazard
 BS 5852 Ignition Source 5
 BS 7176 Medium Hazard
 DIN 4102 B1
 NF D 60-013
 ONORM B 3825 & A 3800-1
 (mit 58 kg/m² CMHR Schaum)
 UNI 9175 Classe 1 IM
 BS 476 Part 7 Class 1 (Adhered)
 Bemerkung: Die Schwerentflammbarkeit hängt von den verwendeten Komponenten ab. Unsere Zertifikate zeigen auf, welche Substrate bei den Tests verwendet wurden. Bei Verbundtests muss sichergestellt sein, daß das komplette Möbel den entsprechenden Standards entspricht.

Lichtechtheit
 6 (ISO 105 - B02)

Reibechtheit
 Nass: 4, Trocken: 4 (ISO 105 - X12)

Chlorbleiche-Beständig
 ISO 105 E03 Farbänderung 4 bei einer 1:4 verdünnten Chlor-Lösung

Reinigung
 Regelmässig absaugen. Mit einem feuchten Tuch abwischen oder mit einem geeigneten Polstershampoo behandeln. Für eine Grundreinigung bitte Dampf, Chlorbleiche, Alkohol oder professionelle Trockenreinigung verwenden. Kann bei 60°C gewaschen werden. Weitere Informationen finden Sie in unserem Leitfaden zur Reinigung und Desinfektion.

*Die Scheuerfestigkeitsprüfung ergibt selbst bei gleichen Testmustern stark abweichende Ergebnisse. Das Zertifikat eines unabhängigen Prüfinstitutes über ≥100,000 Scheuertouren erhalten Sie von unserem Vertriebsdienstleistungen oder auf unserer Webseite. Intern spezifizieren wir auch dieses Produkt mit >100,000 Scheuertouren, die in der Serienfertigung als realistisch angenommen werden. Bitte nehmen Sie zur Kenntnis, dass die Scheuerfestigkeitsprüfung allein keine Aussagekraft über die Langlebigkeit eines Bezugsstoffes hat. Wir sind von der Langlebigkeit unserer Produkte überzeugt und bieten daher 10 Jahre Garantie (Details auf Anfrage). Eine optimale Nahtausreissfestigkeit hängt von der Nahtführung, der verwendeten Nadel und dem Näh-Garn ab. Wir empfehlen daher Nähveruche durchzuführen. Handelsübliche Farbabweichungen können auftreten und berechtigen nicht zur Reklamation. Wir behalten uns die Änderung technischer Spezifikationen vor. Die registrierten und nicht registrierten Urheberrechte der Dessinierungen sind ausschliessliches Eigentum der Camira Fabrics Limited.

F

Application industrielle
 Lieu de travail, Education,
 Hôtellerie et loisirs
 Si traitement TriOnyx: Services de santé

Composition
 100% polyester recyclé post-consumation

Écologique
 Avec le certificat EU Ecolabel
 Certifié à OEKO-TEX® Standard 100
 Certifié à Indoor Advantage™ Gold
 Fabriqué d'un polyester 100% recyclé
 Teintures non métalliques

Largeur
 140 cm minimum

Poids
 310 g/m² ±5% (434 g/m.l ±5%)

Résistance à l'abrasion*
 Usage intense / garantie 10 ans.
 Certificat indépendant ≥100,000 cycles
 Martindale

Flammabilité
 EN 1021 - 1 (cigarette)
 EN 1021 - 2 (allumette)
 BS 7176 Low Hazard
 BS 5852 Ignition Source 5
 BS 7176 Medium Hazard
 DIN 4102 B1
 NF D 60-013
 ONORM B 3825 & A 3800-1
 (sur 58 kg/m² CMHR mousse)
 UNI 9175 Classe 1 IM
 BS 476 Part 7 Class 1 (Adhered)
 Note: La performance de flammabilité dépend des composantes utilisées. Nos certificats indiquent les substrats utilisés dans nos tests. Pour les tests composites, les clients doivent s'assurer que leurs meubles complets satisfont aux normes nécessaires.

Solidité à la lumière
 6 (ISO 105 - B02)

Solidité au Frottement
 Mouillé: 4, Sec: 4 (ISO 105 - X12)

Nettoyable au javel
 ISO 105 E03 changement de couleur 4 pour le facteur de dilution 1: 4 solution de chlore

Nettoyage
 Passez l'aspirateur régulièrement. Essuyez avec un chiffon humide en utilisant un shampooing/ savon pour tissus d'ameublement exclusif. Pour un nettoyage en profondeur, utilisez la vapeur, javel, alcool ou un nettoyage à sec professionnel. Peut être lavé à la machine, programme maximum 60°C. Vous trouverez tous les détails dans notre guide de nettoyage et de désinfection.

*Les tests de résistance à l'abrasion proposent une large variété de résultat final, parfois sur le même échantillon de tissu. Le certificat indépendant de ≥100,000 cycles est disponible sur notre site internet; vous pouvez également contacter notre Service Clients. Nous valons également – en interne – à >100,000 cycles; ce qui est, d'après nous, plus réaliste dans le but d'obtenir une continuité égale des résultats de tests. Merci de noter que l'abrasion seule ne constitue pas un indicateur de confiance dans la performance du tissu à long terme. Nous avons une confiance absolue en nos produits et leur durabilité, c'est pour cela que nous vous offrons une garantie robuste de 10 ans. Veuillez noter que la performance du joint dépend de sa construction ainsi que de l'aiguille et du type de fil utilisés. Une variation de couleurs peut provenir (commerciallement tolérable). Nous réservons le droit de changer les spécifications techniques sans préavis. Les Droits de Conception non-enregistrés et les droits d'auteur de tous les motifs sont la propriété exclusive de Camira Fabrics Limited.

ES

Aplicación Industrial
 Puesto de Trabajo, Educación, Sector
 Hotelero & Placer
 Estando con tratamiento TriOnyx:
 Sanidad

Composición
 Polyester reciclado 100% post consumido

Ambiental
 Certificado con EU Ecolabel
 Certificado de OEKO-TEX® Standard 100
 Certificado de Indoor Advantage™ Gold
 Hecho de 100% de poliéster reciclado
 Tintes no metálicos

Ancho
 140 cm mínimo

Peso
 310 g/m² ±5% (434 g/l/m ±5%)

Resistencia a la abrasión*
 Garantía de 10 años con uso intenso
 Independientemente del certificado de
 ≥100,000 Ciclos Martindale

Inflamabilidad
 EN 1021 - 1 (cigarrillo)
 EN 1021 - 2 (cerilla)
 BS 7176 Low Hazard
 BS 5852 Ignition Source 5
 BS 7176 Medium Hazard
 DIN 4102 B1
 NF D 60-013
 ONORM B 3825 & A 3800-1
 (con CMHR 58 kg/m² de espuma)
 UNI 9175 Classe 1 IM
 BS 476 Part 7 Class 1 (Adhered)
 Nota: El rendimiento de la inflamabilidad depende de los componentes usados. Nuestros certificados muestran que substratos se han usado en completos tests. Para tests compuestos nuestros clientes deben asegurar si sus muebles cumplen la normativa al uso.

Solidez a la luz
 6 (ISO 105 - B02)

Solidez al rozamiento
 Húmedo: 4, Seco: 4 (ISO 105 - X12)

Posibilidad lavado con Lejía
 ISO 105 E03 cambio color 4 para un factor de disolución 1:4 solución cloro

Limpieza
 Uso aspirador regularmente. Limpiar con un trapo usando jabón y agua o producto limpieza para tapicerías. Para una limpieza más profunda usen vapor, lejía, alcohol o limpieza en seco. Se puede lavar a 60°C. Los detalles completos se encuentran en nuestra guía de limpieza y desinfección.

*Los Test de Abrasión producen unos resultados muy variables incluso con la misma muestra. El certificado de ≥100,000 ciclos Martindale está disponible en nuestra web o se puede pedir al Departamento Comercial. Internamente también certificamos este producto >100,000 ciclos, que pensamos que es lo más realista posible en este caso, con una repetición de resultados tan dispares. Tengan en cuenta que el Test de Abrasión solo no es un indicador fiable sobre el desgaste de un tejido. De hecho, estamos tan convencidos en la durabilidad de nuestros tejidos, que ofrecemos una garantía de 10 años (detalles completos disponibles). Tenga en cuenta que el rendimiento de la costura depende de la construcción de la costura, además de la aguja y del tipo de rosca. Le recomendamos que se aconsejen para coser la costura. Las variaciones de lote a lote en la sombra se puede producir dentro de tolerancias comerciales. Nos reservamos el derecho a efectuar modificaciones técnicas sin previo aviso. Los derechos sobre los diseños no registrados y los derechos de autor en todos los diseños son propiedad exclusiva de Camira Fabrics Limited.



Urban

camira

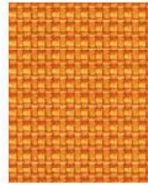


Urban

www.camirafabrics.com



Living
YN108



Avenue
YN148



District
YN212



Congestion
YN079



Highrise
YN078



Graffiti
YN204



Bench
YN091



Precinct
YN027



Cosmopolitan
YN203



Underground
YN145



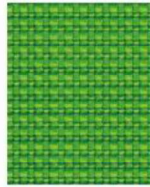
Freeway
YN211



Intersection
YN205



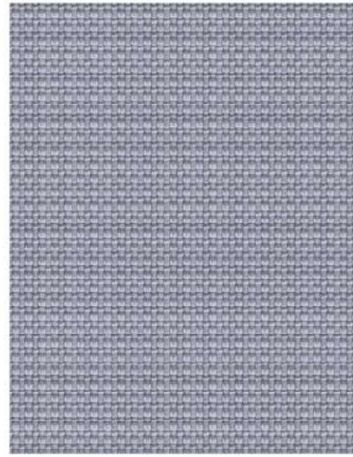
Photographic fabric scans are not colour accurate. Always request actual fabric samples before ordering.



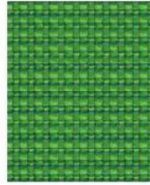
Uptown
YN200



Ringroad
YN208



Sidewalk
YN094



Suburbia
YN159



Penthouse
YN202



Junction
YN083



Curb
YN208



Boulevard
YN160



Conurbation
YN082



Square
YN207



Streetsmart
YN209



Nightowl
YN210



Subway
YN009



Forma 5

Nom: Grupo Forma 5, S.L.u.
Correu electrònic: amanso@forma5.es
Tel. 954 93 19 80 Fax 954x 93 19 58
Adreça: Pol. Industrial Ctra de la Isla
C/ Acueducto 12-14.
41703 Dos Hermanas (Sevilla)

Urban - Product information

YN (TSR3) 0621 CD



Urban takes its inspiration from the street. It has a sharply styled architectural look with clean lines forming a structured geometric grid pattern reminiscent of a downtown urban cityscape. Lightly textured, there's an almost industrial metallic sheen to the freshly themed colourways which work with both Xtreme and Lucia.



Technical information

Table with 4 columns: UK, D, F, ES. Rows include Industry Application, Composition, Environment, Width, Weight, Abrasion Resistance*, Flammability, Light Fastness, Fastness to Rubbing, Bleach Cleanable, Cleaning, etc.

*Abrasion testing produces a wide variability of results even from the same test sample. The independent certificate of ≥100,000 cycles is available on our website or from our customer service team.

*Die Scheuerfestigkeitsprüfung ergibt selbst bei gleichen Testmustern stark abweichende Ergebnisse. Das Zertifikat eines unabhängigen Prüfinstitutes über ≥100,000 Scheuertouren erhalten Sie von unserem Vertriebsdienst oder auf unserer Webseite.

*Les tests de résistance à l'abrasion proposent une large variété de résultat final, parfois sur le même échantillon de tissu. Le certificat indépendant de ≥100,000 cycles est disponible sur notre site internet.

*Los Test de Abrasión producen unos resultados muy variables incluso con la misma muestra. El certificado de ≥100,000 ciclos Martindale está disponible en nuestra web o se puede pedir al Departamento Comercial.

www.camirafabrics.com



Nom: Grupo Forma 5, S.L.U.
Correu electrònic: amanso@forma5.es
Tel. 954 93 19 80 Fax 954x 93 19 58
Adreça: Pol. Industrial Ctra de la Isla
C/ Acueducto 12-14.
41703 Dos Hermanas (Sevilla)

Forma 5

Rivet

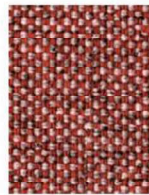
Rivet

camira

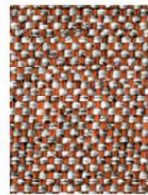


Rivet

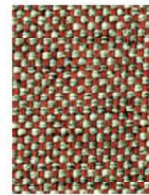
www.camirafabrics.com



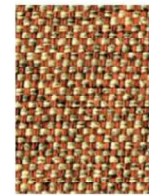
Forge
EGL12



Molten
EGL09



Abrid
EGL13



Copper
EGL14



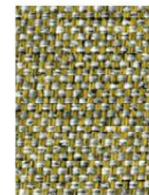
Spark
EGL10



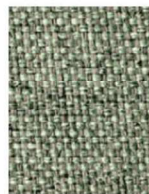
Wire
EGL03



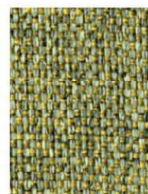
Resin
EGL04



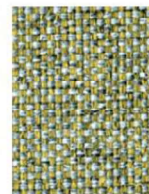
Alloy
EGL05



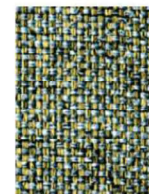
Ferrous
EGL15



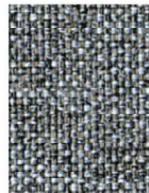
Tungsten
EGL07



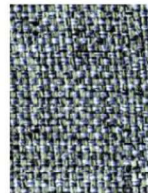
Burnish
EGL11



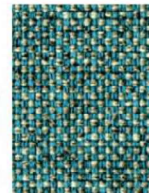
Chromoly
EGL19



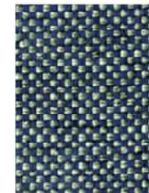
Solder
EGL18



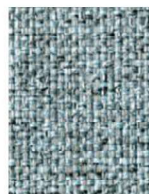
Tensile
EGL20



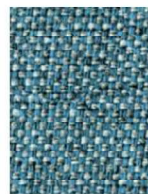
Verdigris
EGL21



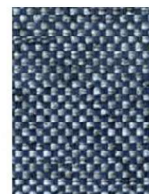
Hammer
EGL27



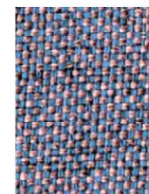
Prime
EGL16



Quench
EGL23



Crucible
EGL24



Fuse
EGL08



Photographic fabric scans are not colour accurate. Always request actual fabric samples before ordering.



Vitreous
EGL01



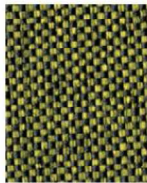
Galvanise
EGL26



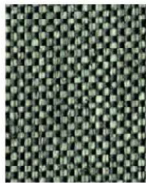
Deep Clay
EGL32



Woodrose
EGL33



Olive
EGL31



Hemlock
EGL34



Cast
EGL25



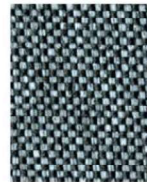
Twig
EGL49



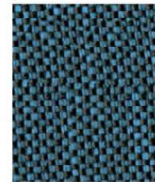
Otter
EGL36



Grey Brindle
EGL50



Deep Sea
EGL48



Lagoon
EGL35



Charcoal
EGL37



Forma 5

Nom: Grupo Forma 5, S.L.u.
Correu electrònic: amanso@forma5.es
Tel. 954 93 19 80 Fax 954x 93 19 58
Adreça: Pol. Industrial Ctra de la Isla
C/ Acueducto 12-14.
41703 Dos Hermanas (Sevilla)

Rivet - Product information

EGL (TSR12) 1221 CP



Task seating



Soft seating



Cigarette & Match



Bleach cleanable



Washable



Environmental



10 Year guarantee

With Treatment



Medium Hazard

Rivet is a fixing fabric which not only connects with the modern collaborative workplace, but also forms a bridge between textile traditions and future innovation. Designed to blend the aesthetic qualities of luxury woollen apparel with modern performance sportswear. Rivet is a lightly textured hopsack which emulates the swathe of suiting in a well-heeled synthetic.

Made from 100% post-consumer recycled polyester from used plastic bottles, Rivet celebrates Camira's 20 years' experience in designing and manufacturing recycled fabrics.



Technical information

UK
Industry Application
Workplace, Education
Composition
100% Recycled Polyester
Environment
Certified to the EU Ecolabel
Certified to Indoor Advantage™ Gold
Made from 100% post-consumer recycled polyester
Width
140 cm minimum
Weight
280 g/m² ±5% (392 g/lin.m ±5%)
Abrasion Resistance*
Heavy duty / 10 year guarantee
Independently certified to ≥80,000 Martindale cycles
Flammability
EN 1021 - 1 (cigarette)
EN 1021 - 2 (match)
BS 7176 Low Hazard
UNI 9175 Classe 1 IM
Optional: Please specify when ordering:
BS 5852 Ignition Source 5 with EnviroFlam5
BS 7176 Medium Hazard with EnviroFlam5
Note: Flammability performance is dependent on components used. Our certificates show what substrates have been used in our tests. For composite tests customers must ensure their complete furniture meets the necessary standards.
Light Fastness
5-6 (ISO 105 - B02)
Fastness to Rubbing
Wet: 4, Dry: 4 (ISO 105 - X12)
Bleach Cleanable
ISO 105 E03 colour change 4 for dilution factor 1:4 chlorine solution
Cleaning
Vacuum regularly. Wipe with a damp cloth using a proprietary upholstery shampoo/ soap. For deeper cleaning use steam, bleach, alcohol or professionally dry clean. Can be washed at 60°C. Full details can be found in our cleaning and disinfection guide.

D
Einsatzbereich
Büro, Bildung
Zusammensetzung
100% Recyceltes Polyester
Umweltfreundlich
Nach Zertifikat EU Ecolabel
Nach Zertifikat Indoor Advantage™ Gold
Besteht zu 100 Prozent aus post-consumer Polyester
Breite
140 cm nutzbare Breite
Gewicht
280 g/m² ±5% (392 g/lin.m ±5%)
Scheuerfestigkeit*
Schwerer Objekteinsatz / 10 Jahre Garantie
Extern zertifiziert mit ≥80,000 Scheuertouren Martindale
Feuersicherung
EN 1021 - 1 (Zigarettentest)
EN 1021 - 2 (Streichholztest)
BS 7176 Low Hazard
UNI 9175 Classe 1 IM
Bitte bei Auftragserteilung angeben:
EnviroFlam5
BS 7176 Medium Hazard mit EnviroFlam5
Bemerkung: Die Scheuerfestigkeit hängt von den verwendeten Komponenten ab. Unsere Zertifikate zeigen auf, welche Substrate bei den Tests verwendet wurden. Bei Verbundtests muss sichergestellt sein, daß das komplette Möbel über entsprechende Standards entspricht.
Lichtechtheit
5-6 (ISO 105 - B02)
Reibechtheit
Nass: 4, Trocken: 4 (ISO 105 - X12)
Chlorbleiche-Beständig
ISO 105 E03 Färbänderung 4 bei einer 1:4 verdünnten Chlor-Lösung
Reinigung
Regelmässig absaugen. Mit einem feuchten Tuch abwischen oder mit einem geeigneten Polstershampoo behandeln. Für eine Grundreinigung bitte Dampf, Chlorbleiche, Alkohol oder professionellen Trockeneinigung verwenden. Kann bei 60°C gewaschen werden. Weitere Informationen finden Sie in unserem Leitfaden zur Reinigung und Desinfektion.

F
Application industrielle
Lieu de travail, Education
Composition
100% Polyester Recyclé
Écologique
Avec le certificat EU Ecolabel
Certifié à Indoor Advantage™ Gold
Fabriqué en polyester recyclé à 100% après consommation
Largeur
140 cm minimum
Poids
280 g/m² ±5% (392 g/m.l ±5%)
Résistance à l'abrasion*
Usage intense / garantie 10 ans. Certificat indépendant ≥80,000 cycles Martindale
Flammabilité
EN 1021 - 1 (cigarette)
EN 1021 - 2 (allumette)
BS 7176 Low Hazard
UNI 9175 Classe 1 IM
Prière de la mentionner lors de la commande:
BS 5852 Ignition Source 5 avec EnviroFlam5
BS 7176 Medium Hazard avec EnviroFlam5
Note: La performance de flammabilité dépend des composantes utilisées. Nos certificats indiquent les substrats utilisés dans nos tests. Pour les tests composites, les clients doivent s'assurer que leurs meubles complets satisfont aux normes nécessaires.
Solidité à la lumière
5-6 (ISO 105 - B02)
Solidité au Frottement
Mouillé: 4, Sec: 4 (ISO 105 - X12)
Nettoyable au javel
ISO 105 E03 changement de couleur 4 pour le facteur de dilution 1:4 solution de chlore
Nettoyage
Passez l'aspirateur régulièrement. Essuyez avec un chiffon humide en utilisant un shampooing/savon pour tissus d'ameublement exclusif. Pour un nettoyage en profondeur, utilisez la vapeur, javel, alcool ou un nettoyage à sec professionnel. Peut être lavé à la machine, programme maximum 60°C. Vous trouverez tous les détails dans notre guide de nettoyage et de désinfection.

ES
Aplicación Industrial
Puesto de Trabajo, Educación
Composición
100% Poliéster Reciclado
Ambiental
Certificado con EU Ecolabel
Certificado de Indoor Advantage™ Gold
Producido con poliéster 100% reciclado tras ser consumido
Ancho
140 cm mínimo
Peso
280 g/m² ±5% (392 g/lin.m ±5%)
Resistencia a la abrasión*
Garantía de 10 años con uso intenso
independientemente del certificado de ≥80,000 Ciclos Martindale
Inflamabilidad
EN 1021 - 1 (cigarillo)
EN 1021 - 2 (cerilla)
BS 7176 Low Hazard
UNI 9175 Clase 1 IM
Por favor especificar cuando se requiera en el pedido:
BS 5852 Ignition Source 5 con EnviroFlam5
BS 7176 Medium Hazard con EnviroFlam5
Nota: El rendimiento de la inflamabilidad depende de los componentes usados. Nuestros certificados muestran qué substratos se han usado en nuestros tests. Para tests compuestos nuestros clientes deben asegurar si sus muebles cumplen la normativa al uso.
Solidez a la luz
5-6 (ISO 105 - B02)
Solidez al rozamiento
Húmedo: 4, Seco: 4 (ISO 105 - X12)
Posibilidad lavado con Lejía
ISO 105 E03 cambio color 4 para un factor de disolución 1:4 solución cloro
Limpieza
Uso aspirador regularmente. Limpiar con un trapo usando jabón y agua o producto limpieza para tapicerías. Para una limpieza más profunda usen vapor, lejía, alcohol o limpieza en seco. Se puede lavar a 60°C. Los detalles completos se encuentran en nuestra guía de limpieza y desinfección.

*Abrasion testing produces a wide variability of results even from the same test sample. The independent certificate of ≥80,000 cycles is available on our website or from our customer service team. Internally we specify this product at >50,000 cycles which we believe is realistic for repeatability of testing. Please be aware that abrasion testing alone is not a reliable indicator of the actual wear performance of fabrics. We're so confident in the durability of our products that we provide a robust 10 year guarantee (full details available). Please note that seam performance is dependent on seam construction and needle and thread type. We recommend that appropriate sewing advice be taken. Batch to batch variations in shade may occur within commercial tolerances. We reserve the right to alter technical specifications without notice. The Unregistered Design Rights and the Copyright in all designs are the exclusive property of Camira Fabrics Limited.

*Die Scheuerfestigkeitsprüfung ergibt selbst bei gleichen Testmustern stark abweichende Ergebnisse. Das Zertifikat eines unabhängigen Prüfinstitutes über ≥80,000 Scheuertouren erhalten Sie von unserem Vertriebsdienst oder auf unserer Webseite. Intern spezifizieren wir dieses Produkt mit >50,000 Scheuertouren, die in der Serienfertigung als realistisch angenommen werden. Bitte nehmen Sie zur Kenntnis, dass die Scheuerfestigkeitsprüfung allein keine Aussagekraft über die Langlebigkeit eines Bezugsstoffes hat. Wir sind von der Langlebigkeit unserer Produkte überzeugt und bieten daher 10 Jahre Garantie (Details auf Anfrage). Eine optimale Nahtaureisfestigkeit hängt von der Nahtführung, der verwendeten Nadel und dem Näh-Garn ab. Wir empfehlen daher Nähversuche durchzuführen. Handelsübliche Farbabweichungen können auftreten und berechnigen nicht zur Reklamation. Wir behalten uns die Änderung technischer Spezifikationen vor. Die registrierten und nicht registrierten Urheberrechte der Designierungen sind ausschliessliches Eigentum der Camira Fabrics Limited.

*Les tests de résistance à l'abrasion proposent une large variété de résultat final, parfois sur le même échantillon de tissu. Le certificat indépendant de ≥80,000 cycles est disponible sur notre site internet, vous pouvez également contacter notre Service Clients. Nous valdons ce produit – en interne – à >50,000 cycles; ce qui est, d'après nous, plus réaliste dans le but d'obtenir une continuité égale des résultats de tests. Merci de noter que l'abrasion seule ne constitue pas un indicateur de confiance dans la performance du tissu à long terme. Nous avons une confiance absolue en nos produits et leur durabilité, c'est pour cela que nous offrons une garantie robuste de 10 ans. Veuillez noter que la performance du tissu dépend de sa construction ainsi que de l'aiguille et du type de fil utilisés. Une variation de couleurs peut provenir (commerciallement tolérable). Nous réservons le droit de changer les spécifications techniques sans préavis. Les Droits de Conception non-enregistrés et les droits d'auteur de tous les motifs sont la propriété exclusive de Camira Fabrics Limited.

*Lo Test de Abrasión producen unos resultados muy variables incluso con la misma muestra. El certificado de ≥80,000 ciclos Martindale está disponible en nuestra web o se puede pedir al Departamento Comercial. Internamente certificamos este producto >50,000 ciclos, que pensamos que es lo más realista posible en este caso, con una repetición de resultados tan dispersa. Tengan en cuenta que el Test de Abrasión solo no es un indicador fiable sobre el desgaste de un tejido. De hecho, estamos tan convencidos en la durabilidad de nuestros tejidos, que ofrecemos una garantía de 10 años (detalles completos disponibles). Tenga en cuenta que el rendimiento de la costura depende de la construcción de la costura, además de la aguja y del tipo de roca. Le recomendamos que se aconsejen para coser la costura. Las variaciones de lote a lote en la sombra se puede producir dentro de tolerancias comerciales. Nos reservamos el derecho a efectuar modificaciones técnicas sin previo aviso. Los derechos sobre los diseños no registrados y los derechos de autor en todos los diseños son propiedad exclusiva de Camira Fabrics Limited.

www.camirafabrics.com